

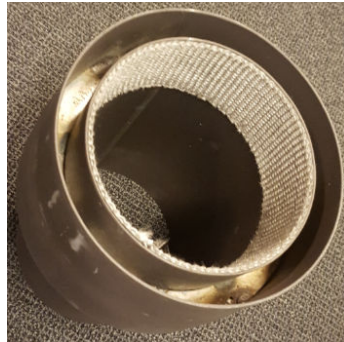
# MONTAGEVEJLEDNING

## Halvisoleret VARDE Skorsten

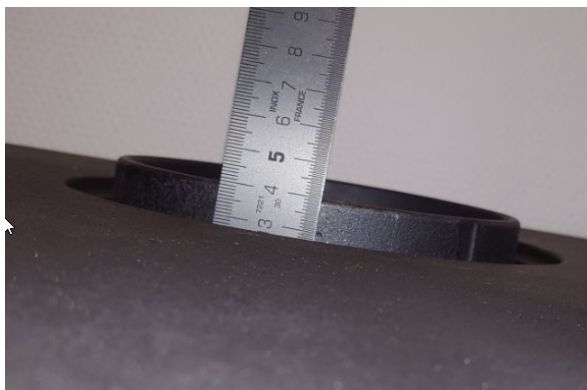


Sådan monteres et halvisoleret skorstensrør

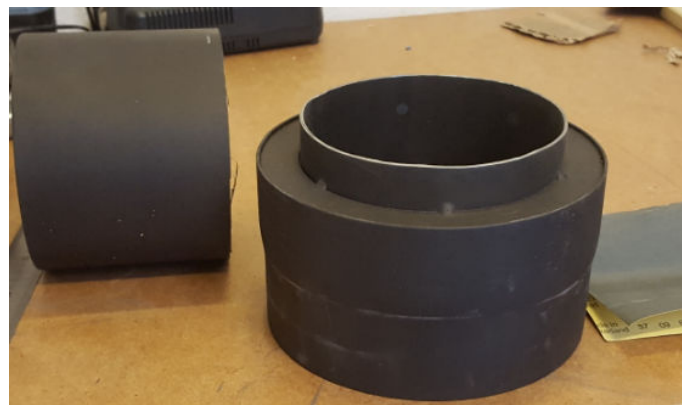
1: Overgangsstykket placeres mellem ovnen og det halvisolerede rør.



2: Overgangsstykket skal tilpasses den enkelte ovn.

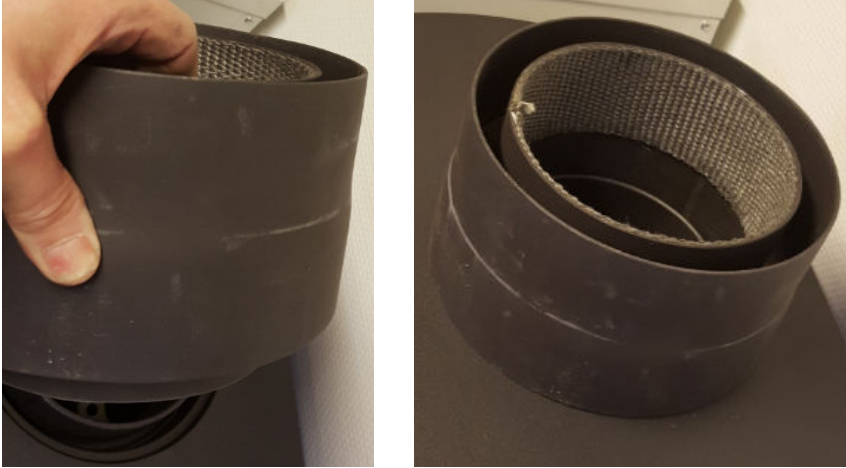


3: Overgangsstykket afkortes med fx en vinkelsliber.





4: Overgangsstykket monteres på ovnen.



5: Halvisoleret rør. Den viste ende sænkes ned i overgangsstykket.



6: Det fuldisolerede rør monteres oven på det halvisolerede rør og den indvendige del af skorstenen er færdig.

